



ALBION MARINE SOLUTIONS
TRUSTED ENGINEERING PARTNER

www.albionmarine.com
24/7 line +1 778-994-9993
info@albionmarine.com

Tratamento de Sistemas de Água de Lastro

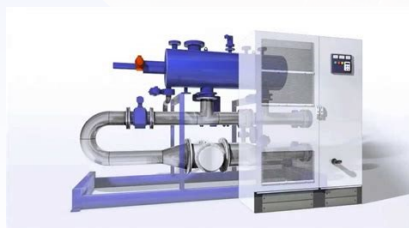
A Albion Marine Solutions oferece soluções completas, gerenciando todos os aspectos do projeto desde a seleção e aquisição do sistema adequado, até o projeto de engenharia detalhado, conclusão das modificações, instalação, treinamento e suporte.

Nossa equipe de profissionais, dedicada às suas embarcações, será constituída por especialistas operacionais, engenheiros de projeto e especialistas em sistemas de tratamento de água de lastro, desenvolvimento de sistemas e tubulação, e especialistas em manejar trabalho e instalações.

As Equipes de Projeto são enviadas ao redor do mundo a partir de um de nossos locais em Vancouver, Canadá; Cingapura; Gdansk, Polônia; Split, Croácia; Mumbai, Índia; Chennai, Índia ou Xangai, China.

Planejamento de Projeto

- Discute as necessidades específicas do armador.
- Revisa o perfil operacional de cada embarcação.
- Estabelece os objetivos do projeto: cronograma, plano de qualidade, orçamento máximo e serviços ao nosso alcance .
- Cria um plano de projeto, incluindo recursos, gerenciamento de interface, relatórios e marcos.



Sistema de Seleção de Água de Lastro

- Utilize nosso banco de dados exclusivo de Água de Lastro disponível no mercado e recomendar o sistema mais adequado, levando em consideração as especificidades da embarcação: modelo, padrões de negociação, capacidade dos tanques de lastro e condições da taxa de fluxo.
- Desenvolve critérios para requerimentos técnicos, operacionais e de instalação.
- Considera a posição do fornecedor, a capacidade de produção e suporte pós-venda.

Pesquisa da Localidade do Navio

- Utiliza técnicas modernas de pesquisa e digitalização em 3D para garantir dados de projeto de engenharia de qualidade.
- Prepara relatórios de pesquisa com recomendações de localização de equipamentos, e análises e considerações sobre riscos operacionais.

Engenharia Básica

- Realiza o Estudo de Viabilidade para garantir que os resultados de Pesquisa de região do navio estejam alinhados com os critérios de instalação do BWTS.
- Realiza os cálculos necessários e desenvolver planos de instalação, levando em conta os detalhes do layout da instalação e da interface, com os sistemas e máquinas existentes.

Engenharia Detalhada

- Desenvolver um projeto de desenho de engenharia e especificação de docas secas com:
- Projeto detalhado da peça do carretel e layout da tubulação.
- Rotina dos cabos.
- Desenhos de fabricação e instalação de fundações.
- Cálculos de queda de pressão hidráulica na tubulação.
- Lista de retirada de material.
- Completa a documentação para atender aos critérios da Class and Flag.
- Forneça especificações da doca seca.
- Desenvolve manuais de operação específicos da embarcação.

Em média, o projeto de engenharia incluirá mais de 80 produtos diferentes .

Logística e Aquisições

- Auxilia o armador nas negociações comerciais.
- Desenvolve um plano detalhado para novas aquisições.
- Organiza e acompanha a entrega de todos os itens.

Instalação, Conclusão e

Comissionamento

- Disponibiliza uma equipe qualificada para supervisão do pátio, para garantir que o trabalho seja concluído de acordo com as especificações e critérios aplicáveis
- Organiza a tripulação, os materiais e as remessas de trabalho para reequipagem no mar ou na ancoragem.
- Realiza verificações pré-comissionadas de equipamentos recentemente instalados conforme as exigências do fabricante, armador e da Class.
- Apoia o armador nas negociações do pátio.

Treinamento da Tripulação

- Desenvolve materiais de treinamento de tripulação sob medida, de acordo com o Código ISM e o SMS do Operador.
- Fornecimento de programas de treinamento para operação e manutenção do sistema.



Suporte Operacional

- Desenvolve um programa de manutenção planejada de Água de Lastro
- Desenvolve projeções de orçamentos OPEX
- Entrega documentação completa e atualizada.

Orgulhosamente Afiliado:



Alfa Laval PureBallast

Trained Engineering Partner



This Alfa Laval partner has completed comprehensive training for retrofit engineering of the Alfa Laval PureBallast ballast water treatment system.